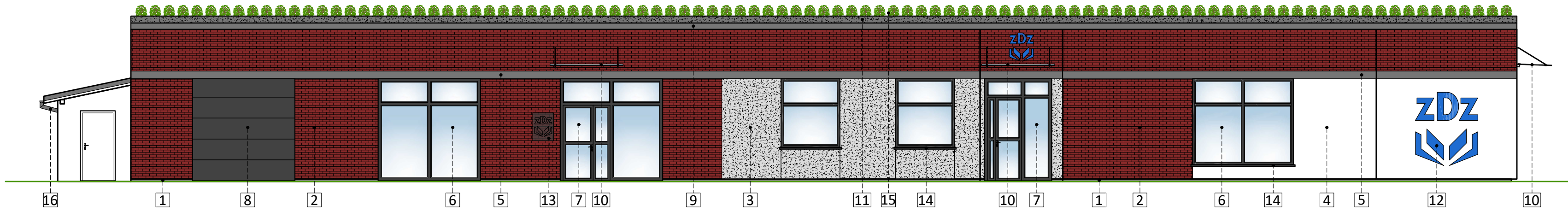
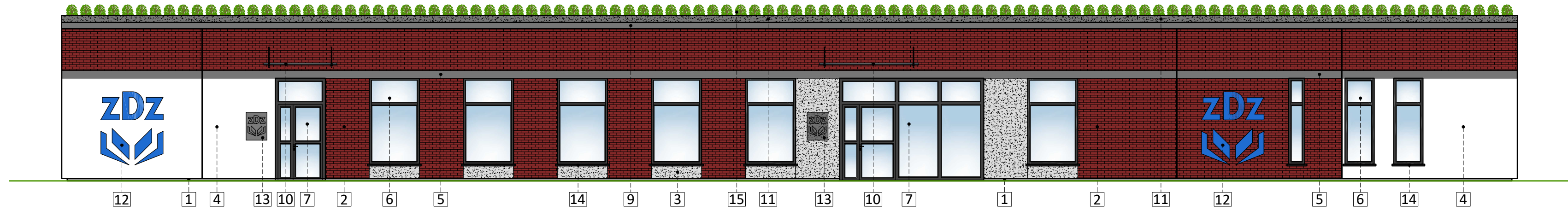


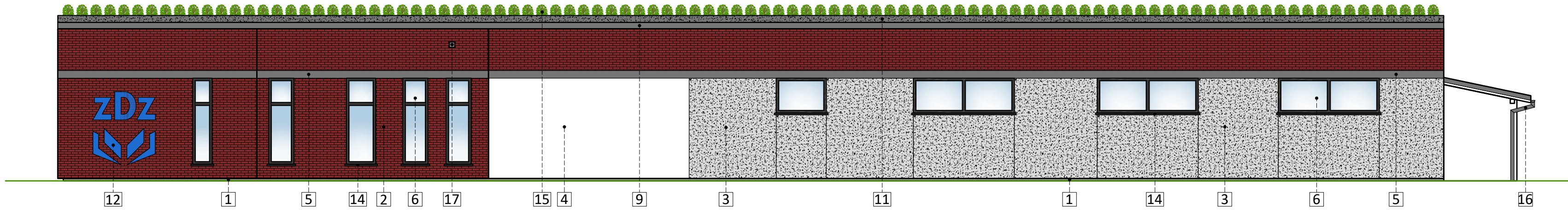
Elewacja Wschodnia



Elewacja Północna



Elewacja Zachodnia



Elewacja Południowa

OPIS OZNACZEŃ RYSUNKÓW ELEWACJI:

- | | |
|--|--|
| 1 COKÓŁ, WYKOŃCZENIE FOLIĄ KUBEŁKOWĄ ZWIEŃCZONĄ LISTWĄ SYSTEMOWĄ | 9 OBRÓBKA BLACHARSKA Z BLACHY STALOWEJ POWLEKANEJ, KOLOR ANTRACYT (RAL 7016) |
| 2 ŚCIANA ZEWNĘTRZNA NADZIEMIA, CEGŁA LICÓWKA POSTARZANA KOLOR CEGLASTY (RAL 8004/ NCS 4738-Y67R), FUGA SZARA | 10 ZADASZENIE SZKLANE WSPORNIKOWE, SYSTEMOWE |
| 3 ŚCIANA ZEWNĘTRZNA NADZIEMIA, OKŁADZINY Z PŁYT WŁÓKNO-CEMENTOWYCH, IMITACJA BETONU ARCHITEKTONICZNEGO | 11 DONICA BETONOWA, BETON BARWIONY W MASIE, KOLOR ANTRACYT (RAL 7016) |
| 4 ŚCIANA ZEWNĘTRZNA NADZIEMIA, OKŁADZINY Z PŁYT WŁÓKNO-CEMENTOWYCH, KOLOR SZARA BIEL | 12 LOGO ELEWACYJNE PRZESTRZENNE, TWORZYWO SZTUCZNE, KOLOR NIEBIESKI |
| 5 KSZTAŁTOWNIK GORĄCOWALCOWANY C220, MALOWANY PROSZKOWO, KOLOR ANTRACYT (RAL 7016) | 13 TABLICZKA INFORMACYJNA Z TRANSPARENTNEJ PLEXI |
| 6 STOLARKA OKIENNA ALUMINIOWA, KOLOR RAM ANTRACYT (RAL 7016), | 14 PARAPET ZEWNĘTRZNY, SYSTEMOWA PŁYTKA KLINKIEROWA, KOLOR ANTRACYT (RAL 7016) |
| 7 WITRYNA Z "CIEPŁEGO ALUMINIUM", KOLOR RAM ANTRACYT (RAL 7016), | 15 ZIELEŃ EKSTENSYWNA |
| 8 BRAMA GARAŻOWA SEGMENTOWA UCHYLNA, KOLOR ANTRACYT (RAL 7016) | 16 ORYNNOWANIE Z BLACHY STALOWEJ OCYNKOWANEJ POWLEKANEJ, KOLOR ANTRACYT |
| | 17 PRZELEW AWARYJNY |

Inwestor: WARMIŃSKO-MAZURSKI ZAKŁAD DOSKONALENIA ZAWODOWEGO W OLSZTYNIE ul. Mickiewicza 5 10-548 Olsztyn		 SIGMA Design sp. z o.o. ul. Grudziądzka 71 14-200 Ilawa NIP 744-18-349-85	
Nazwa inwestycji: Przebudowa i zmiana sposobu użytkowania budynku handlowego na budynek oświaty wraz z niezbędną infrastrukturą techniczną i zagospodarowaniem terenu		Stadium: Projekt techniczny	
Lokalizacja inwestycji: ILAWA, DZIAŁKA NR 120/9, 120/40 OBRĘB GEODEZYJNY 0010, JEDNOSTKA EWIDENCYJNA MIASTO ILAWA		Branża: Architektura	
Tytuł rysunku: ELEWACJE		Skala: 1:100	Nr rewizji: 00
		Nr rysunku: A5	
FUNKCJA	IMIĘ, NAZWISKO	SPECJALNOŚĆ	NUMER UPRAWNIENI
Projektant	mgr inż. arch. Marek Jaworski	ARCHITEKTONICZNA	169/POOKK/IV/2016
Sprawdzający	mgr inż. arch. Dariusz Szymański	ARCHITEKTONICZNA	22/WMOKK/2017
Opracował/a			
DATA: 30-08-2024		Kopowanie, przetwarzanie oraz udostępnianie osobom trzecim jedynie za pisemną zgodą jednostki projektującej.	